

Interreg



Cofinancé par
l'Union européenne

Meuse - Rhin (NL - BE - DE)



Wallonie



FÉDÉRATION
WALLONIE-BRUXELLES

Interreg 2021-2027

Rencontres transfrontalières

#3 Santé

CHU GIGA Liège

Vendredi 9 décembre 2022



Cofinancé par
l'Union européenne

Bienvenue !

14h00: Allocution de bienvenue de Monsieur le Ministre-Président de la Wallonie **Elio DI RUPO**

14h05: Interreg – Raison d'être, **Nathalie VERSCHELDE**, DG Regional and Urban Policy Commission européenne

14h15: « Les challenges du secteur hospitalier dans un contexte transfrontalier », **Marc DE PAOLI**, Administrateur délégué du CHU de Liège et **Sylvianne PORTUGAELS**, CEO de l'hôpital de la Citadelle de Liège

14h30: Présentation du nouveau programme Interreg 2021-2027 avec un focus sur la Santé

15h00: Expérience projet de l'**AVIQ** par **Elisabeth MASSIN**, Chargée de projets internationaux

15h15: Questions/réponses

15h30: Clôture de Monsieur **Pierre-Yves JEHOLET**, Ministre-Président de la Fédération Wallonie-Bruxelles

15h45: Networking et réception



Wallonie



FÉDÉRATION
WALLONIE-BRUXELLES

Interreg



Cofinancé par
l'Union européenne

Meuse - Rhin (NL - BE - DE)

Impact wallon

Monsieur le Ministre-Président de la Wallonie Elio DI RUPO



Interreg – Raison d’être



Nathalie VERSCHELDE

**DG Regional and Urban Policy
Commission européenne**



Wallonie



FÉDÉRATION
WALLONIE-BRUXELLES

Interreg



Cofinancé par
l'Union européenne

Meuse - Rhin (NL - BE - DE)

« Les challenges du secteur hospitalier dans un contexte transfrontalier »



Marc de PAOLI

Administrateur délégué CHU de Liège



Sylvianne PORTUGAELS

CEO de l'hôpital de la Citadelle de Liège



Wallonie



FÉDÉRATION
WALLONIE-BRUXELLES

Interreg



Cofinancé par
l'Union européenne

Meuse - Rhin (NL - BE - DE)



INTERREG MEUSE-RHIN 2021-2027 (SANTÉ)

LES GRANDS DÉFIS DU SECTEUR HOSPITALIER
DANS UN CONTEXTE TRANSFRONTALIER

Vendredi 9 décembre 2022

Intervenants



Sylvianne Portugaels
*Directeur général
de l'hôpital de la Citadelle*



Marc De Paoli
*Administrateur-délégué
du CHU Liège*

Soins de santé & Innovation

Contexte général

- _ **Transformation du secteur des soins de santé** : vieillissement de la population, augmentation des maladies chroniques, évolution numérique et technologique, rareté des moyens financiers et humains ...
- _ **Évolution de la prise en charge** : hospitalisation de jour, hospitalisation à domicile, télémédecine, ...
- _ **Crises successives** (Covid, énergétique, socio-économique, géopolitique) ...



Soins de santé & Innovation

Défis actuels

Triple objectif :

- _ **Humain** (face au manque de bras, comment maintenir la qualité des soins)
- _ **Financier** (face au manque de moyens, comment pérenniser les activités tout en maintenant l'accessibilité pour tous)
- _ **Technique et technologique** (face aux évolutions rapides et à l'explosion du digital, comment adapter nos compétences, nos outils, notre organisation)



Soins de santé & Innovation

Convergences, le plan de rapprochement CHU-Citadelle

– Un passé commun (Bavière)

– Des valeurs partagées :

- Le patient partenaire
- Des soins de santé accessibles à tous
- Des hôpitaux au service du public
- Tolérance et respect de chacun
- Excellence
- Enseignement, formation, recherche fondamentale et translationnelle (CHU) et clinique (CHU et Citadelle)

→ Création d'un des plus grands hôpitaux publics universitaires belges

Soins de santé & Innovation

Convergences, le plan de rapprochement CHU-Citadelle

Collaborateurs et médecins



6.500 4.100

10.600

Lits agréés



1.038 902

1.940

Sites (hospi & admin + polycliniques)



10 9

19

Produits d'exploitations



746 M€ 467 M€

1.213 M€

Interventions chirurgicales



29.000 31.000

60.000

Admissions hospitalisation



42.000 37.000

79.000

Rendez-vous



952.000 734.000

1.686.000

Repas



853.000 752.000

1.605.000

Soins de santé & Innovation

Pourquoi Interreg ?

La collaboration transfrontalière est déjà une réalité...

Deux exemples :



Transfert de patients Covid durant la crise pour éviter la saturation de certains services



Installation d'un Trauma Center avec une certification allemande

Soins de santé & Innovation

Pourquoi Interreg ?

La programmation Interreg est **une opportunité pour les hôpitaux** :

- **Mise en relation** avec des partenaires étrangers
- Partage d'**expériences** et de bonnes pratiques
- Renforcement de l'**expertise** et des compétences
- Utilisation optimale de l'**intelligence collective**
- Captation de **fonds financiers** à destination de l'**innovation**
- ...



Soins de santé & Innovation

Projets concrets

SafePat



 **Citadelle**
Hopital

I²Cort



 **CHU**
de Liège

Soins de santé & Innovation

Projets concrets



Constat

Le manque de normes uniformes est notamment responsable d'erreurs lors des transferts d'une institution à l'autre, ou entre l'hôpital et le médecin traitant

Objectif

Améliorer la sécurité des patients par le développement de processus, politiques et pratiques standardisés, ainsi que d'outils novateurs

Partenaires

- _ UKA, AIXTRA Research Center, RWTH University Aachen, Germany
- _ UM, School of Health Professions Education / Faculty of Health, University of Maastricht, Netherlands
- _ OUNL, Welten Institute, Open University of the Netherlands, Netherlands
- _ ZOL, Anesthésie – intensive care – emergency department, Ziekenhuis Oost Limburg, Genk, Belgium
- _ Hôpital de la Citadelle, Emergency and medical simulation department, Liege, Belgium
- _ UHasselt, University of Hasselt, Belgium

Soins de santé & Innovation

Projets concrets



Constat

La réadaptation des patients profite trop peu des progrès technologiques, notamment en raison d'un manque de collaboration entre les experts de la santé et les acteurs de l'innovation.

Objectif

Utiliser la technologie en réadaptation pour améliorer la prise en charge et la qualité de vie des patients.

Partenaires

- _ NETHERLANDS : Adelante Zorggroep / Universiteit Maastricht / Technische Universiteit Eindhoven, Faculteit Industrial Design/ Zuyd Hogeschool, Heerlen /
- _ BELGIUM : VZW Jessa Ziekenhuis / Universiteit Hasselt / CHU de Liège/ Hogeschool PXL / Pôle MecaTech ASBL / Université de Liège / VZW Jessa Ziekenhuis
- _ GERMANY : Universitätsklinikum Aachen, für die Medizinische Fakultät der RWTH /

Soins de santé & Innovation

Prochaine programmation

Le rapprochement CHU-Citadelle s'inscrit dans la lignée de la philosophie Interreg (partage, échange, renforcement de l'excellence, ...).

Par ailleurs, les synergies futures permettront d'avoir une force de frappe décuplée pour des projets d'ampleur.

Idées évoquées :

- _ Développer plus encore la notion de Trauma Center (avec notamment apport du numérique dans les formations à distance, ...)
- _ Développement concret de la télémédecine
- _ ...





Merci pour votre attention !

Interreg 2021-2027

1. Présentation du programme, focus sur la Santé
2. Comment et quand déposer votre projet?
3. Expérience projet de l'AVIQ



Wallonie



FÉDÉRATION
WALLONIE-BRUXELLES

Interreg



Cofinancé par
l'Union européenne

Meuse - Rhin (NL - BE - DE)

1. Interreg Meuse-Rhin

1. Raison d'être
2. Valeurs
3. Vision et ambitions



Wallonie



FÉDÉRATION
WALLONIE-BRUXELLES

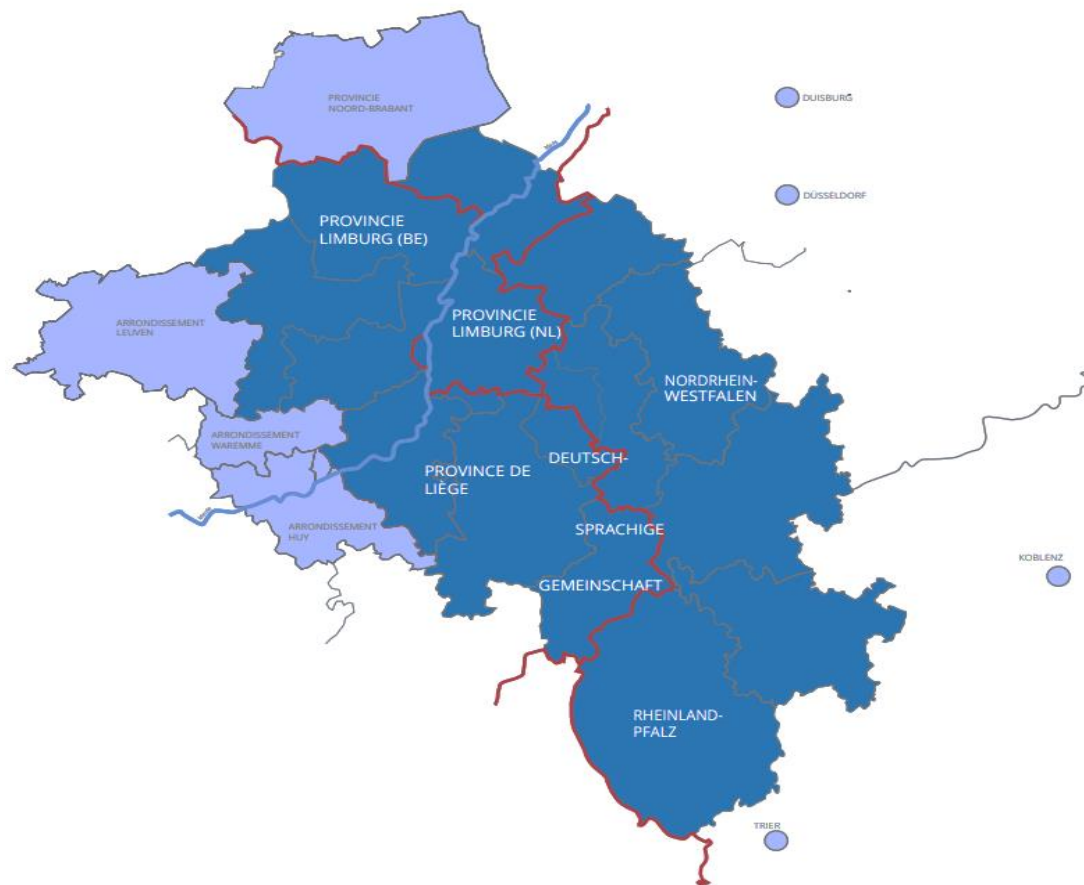
Interreg



Cofinancé par
l'Union européenne

Meuse - Rhin (NL - BE - DE)

Territoire



Wallonie



FÉDÉRATION
WALLONIE-BRUXELLES

Interreg



Cofinancé par
l'Union européenne

Meuse - Rhin (NL - BE - DE)

Challenges



Wallonie



FÉDÉRATION
WALLONIE-BRUXELLES

Interreg



Cofinancé par
l'Union européenne

Meuse - Rhin (NL - BE - DE)

Stratégie



Une région Meuse-Rhin plus intelligente



Une région Meuse-Rhin plus verte



Une région Meuse-Rhin plus sociale



Une meilleure gouvernance de la coopération dans la région Meuse-Rhin



Wallonie



FÉDÉRATION
WALLONIE-BRUXELLES

Interreg



Cofinancé par
l'Union européenne

Meuse - Rhin (NL - BE - DE)

Priorité



Une région Meuse-Rhin plus intelligente

- Système d'innovation et capacités d'innovation
- Technologies avancées
- Le potentiel d'innovation des PME



Wallonie



FÉDÉRATION
WALLONIE-BRUXELLES

Interreg



Cofinancé par
l'Union européenne

Meuse - Rhin (NL - BE - DE)

Priorité



Une région Meuse-Rhin plus verte

- Energie renouvelable
- Adaptation au changement climatique
- Economie énergétique circulaire



Wallonie



FÉDÉRATION
WALLONIE-BRUXELLES

Interreg



Cofinancé par
l'Union européenne

Meuse - Rhin (NL - BE - DE)

Priorité



Une région Meuse-Rhin plus sociale

- Marchés du travail et accès à des emplois de qualité
- Education, formation et apprentissage tout au long de la vie
- Tourisme et culture
- Santé



Wallonie



FÉDÉRATION
WALLONIE-BRUXELLES

Interreg



Cofinancé par
l'Union européenne

Meuse - Rhin (NL - BE - DE)

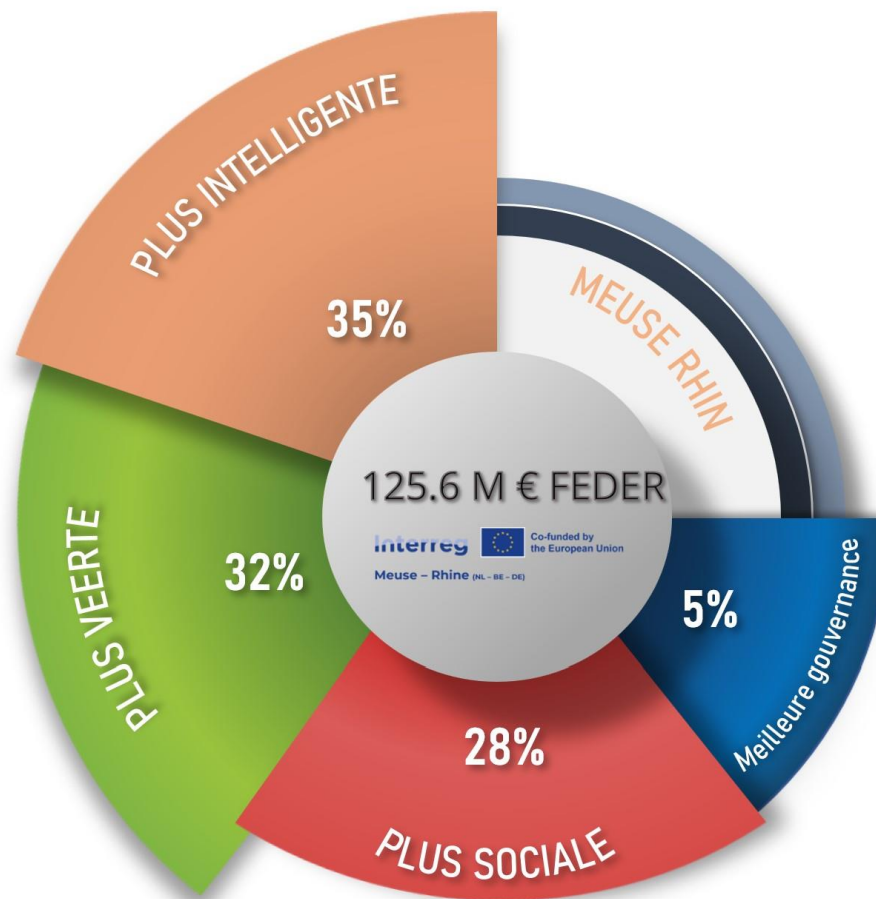
Priorité



Une meilleure gouvernance de la coopération dans la région Meuse-Rhin

- Réduire les barrières frontalières
- Contacts transfrontaliers
- Coopération administrative conjointe

Budget



Taux d'intervention :

50% FEDER
50% FP/cofinancements
176 à 250 millions
d'investissement au
total



Wallonie



FÉDÉRATION
WALLONIE-BRUXELLES

Interreg



Cofinancé par
l'Union européenne

Meuse - Rhin (NL - BE - DE)

Priorité 3



Une région Meuse-Rhin plus sociale :

- Marchés du travail et accès à des emplois de qualité
- Education, formation et apprentissage tout au long de la vie
- Tourisme et culture
- **Santé**



Wallonie



FÉDÉRATION
WALLONIE-BRUXELLES

Interreg



Cofinancé par
l'Union européenne

Meuse - Rhin (NL - BE - DE)

Objectif spécifique



Garantir l'égalité d'accès aux soins de santé et favoriser la résilience des systèmes de santé y compris les soins primaires et promouvoir la transition des soins institutionnels vers les soins familiaux et communautaires



Wallonie



FÉDÉRATION
WALLONIE-BRUXELLES

Interreg



Cofinancé par
l'Union européenne

Meuse - Rhin (NL - BE - DE)

Types d'actions

- Explorer de nouveaux moyens de **prévention des maladies** (de la prévention universelle à la prévention sélective et indiquée) et de **soutien aux personnes à risque** ou **atteintes de maladies chroniques** en s'attaquant aux causes sociales et environnementales liées aux problèmes de santé spécifiques de la zone du programme ;
- Développer de **meilleurs diagnostics et des thérapies plus efficaces** liés aux problèmes de santé spécifiques de la zone du programme ;
- Lutter contre les problèmes de soins de **santé mentale** et l'apprentissage mutuel des bonnes pratiques ;



Wallonie



FÉDÉRATION
WALLONIE-BRUXELLES

Interreg



Cofinancé par
l'Union européenne

Meuse - Rhin (NL - BE - DE)

Types d'actions

- **Mise en œuvre et diffusion de technologies et d'innovations** en matière de soins de santé;
- Explorer de **nouveaux modèles de soins** (y compris la domotique et la téléconsultation) pour promouvoir un vieillissement et un mode de vie sains ;
- **Former les praticiens** actuels aux compétences numériques et aux différentes manières de dispenser des soins de santé en utilisant les innovations disponibles.



Wallonie



FÉDÉRATION
WALLONIE-BRUXELLES

Interreg



Cofinancé par
l'Union européenne

Meuse - Rhin (NL - BE - DE)

Types d'actions

- **Planification transfrontalière** du personnel et des équipements de soins de santé ;
- Promouvoir la collaboration et une **meilleure connexion** entre les organisations de soins de santé dans le domaine du programme (par exemple, la chirurgie pédiatrique, les maladies rares) ;
- **Développer des accords de coopération** pour faciliter le travail des agents de santé (par exemple, permettre aux équipes d'ambulance de traverser la frontière en cas d'urgence;
- Transitions post COVID-19 dans l'éducation à la santé.



Wallonie



FÉDÉRATION
WALLONIE-BRUXELLES

Interreg



Cofinancé par
l'Union européenne

Meuse - Rhin (NL - BE - DE)

Groupes cibles/bénéficiaires

- **Universités** (de sciences appliquées), **instituts de formation professionnelle** et de licence, écoles, instituts de formation et organisations de santé ;
- **Hôpitaux, services de secours**, centres d'expédition, **assureurs maladie**, soins informels et travail social ;
- Les entrepreneurs (en particulier les **PME** du secteur de la santé) ;
- Les **autorités régionales** et locales, ainsi que les **organisations de patients** (à but non lucratif).



Wallonie



FÉDÉRATION
WALLONIE-BRUXELLES

Interreg



Cofinancé par
l'Union européenne

Meuse - Rhin (NL - BE - DE)

Indicateurs

Indicateurs	Unité de mesure	Objectif final
Actions pilotes développées conjointement et mises en œuvre dans des projets	Nombre d' actions pilotes	8
Organisations coopérant par-delà les frontières	Nombre d' organisations	18

Budget global

Thématique	FEDER	Total des investissements
Garantir l'égalité d'accès aux soins de santé et favoriser la résilience des systèmes de santé	8.005.129 EUR	16.010.258 EUR
	8.005.129 EUR	16.010.258 EUR



Wallonie



FÉDÉRATION
WALLONIE-BRUXELLES

Interreg



Cofinancé par
l'Union européenne

Meuse - Rhin (NL - BE - DE)

Priorité 1



Une région Meuse-Rhin plus intelligente :

- Système d'innovation et capacités d'innovation
- Technologies avancées
- Le potentiel d'innovation des PME



Wallonie



FÉDÉRATION
WALLONIE-BRUXELLES

Interreg



Cofinancé par
l'Union européenne

Meuse - Rhin (NL - BE - DE)

Objectif spécifique



Développer et renforcer les capacités de recherche et d'innovation et l'adoption de technologies avancées



Wallonie



FÉDÉRATION
WALLONIE-BRUXELLES

Interreg



Cofinancé par
l'Union européenne

Meuse - Rhin (NL - BE - DE)

Types d'actions

- Le développement (avancé) d'innovations offrant des solutions aux grands défis sociétaux que sont des habitants en meilleure santé en soutenant **des projets d'innovation** et de mise à l'échelle **entre des entreprises et/ou des instituts de recherche et/ou des organismes de soins de santé** dans le cadre de collaborations ;
- Une **collaboration orientée vers le marché** et/ou **intersectorielle entre les PME et les instituts de recherche** (et éventuellement les grandes entreprises) sur **des solutions innovantes** dans le cadre des habitants en meilleure santé, collaboration dans laquelle **les capacités de R&D publiques et privées sont liées**. Parmi les exemples, citons **le développement (avancé) de living labs**, de nouvelles **infrastructures (partagées) et d'instruments** pour les processus d'innovation;



Wallonie



FÉDÉRATION
WALLONIE-BRUXELLES

Interreg



Cofinancé par
l'Union européenne

Meuse - Rhin (NL - BE - DE)

Types d'actions

- Le développement (avancé) de **chaînes de valeur transfrontalières novatrices** afin de **commercialiser les innovations** en tenant compte de **l'interopérabilité de la chaîne de valeur** ;
- **Le soutien aux living labs et aux projets pilotes dans l'environnement réel**, dans lesquels les **entreprises**, les **instituts de recherche** et les **utilisateurs finaux** travaillent ensemble sur des innovations qui **contribuent aux défis sociétaux** ;
- **Des soins de santé personnalisés.**



Wallonie



FÉDÉRATION
WALLONIE-BRUXELLES

Interreg



Cofinancé par
l'Union européenne

Meuse - Rhin (NL - BE - DE)

Groupes cibles/bénéficiaires

- Les grandes entreprises qui aident les PME à innover ou à atteindre le marché ;
- Les **PME, les start-ups, les scale-ups innovantes** ;
- Les établissements d'enseignement et de formation (universités, établissements d'enseignement professionnel et de niveau bachelier). Cependant, la coopération entre les PME et les instituts et centres de recherche est une condition préalable.



Wallonie



FÉDÉRATION
WALLONIE-BRUXELLES

Interreg



Cofinancé par
l'Union européenne

Meuse - Rhin (NL - BE - DE)

Indicateurs

Indicateurs	Unité de mesure	Objectif final
Entreprises soutenues	Nombre d' entreprises	373
Entreprises soutenues par des subventions	Nombre d' entreprises	298
Entreprises soutenues par un soutien non financier	Nombre d' entreprises	75
Entreprises coopérant avec des instituts de recherche	Nombre d' entreprises	94



Wallonie



FÉDÉRATION
WALLONIE-BRUXELLES

Interreg



Cofinancé par
l'Union européenne

Meuse - Rhin (NL - BE - DE)

Budget global

Thématique	FEDER	Total des Investissements
Développer et renforcer les capacités de recherche et d'innovation et l'adoption de technologies avancées	22.425.604 EUR	44.851.208 EUR
	22.425.604 EUR	44.851.208 EUR



Wallonie



FÉDÉRATION
WALLONIE-BRUXELLES

Interreg



Cofinancé par
l'Union européenne

Meuse - Rhin (NL - BE - DE)

2. Comment déposer un projet?

1. Le contenu

2. Le partenariat

3. Votre Antenne Régionale

4. Calendrier



Wallonie



FÉDÉRATION
WALLONIE-BRUXELLES

Interreg



Cofinancé par
l'Union européenne

Meuse - Rhin (NL - BE - DE)

Contenu du projet

Objectifs du programme et
logique d'intervention

Défis secteur, vision structure,
ambition, stratégie d'impact,
actions/produits/services
livrables/indicateurs
planning/pérennité



Budget, éligibilité et
cofinancements

Plateforme JEMS –
ébauche / projet final



Wallonie



FÉDÉRATION
WALLONIE-BRUXELLES

Interreg



Cofinancé par
l'Union européenne

Meuse - Rhin (NL - BE - DE)

Partenariats



Réseau

Coopération avec **au moins une organisation** d'un autre État membre (NL ou DE) ou une structure transfrontalière.



Partenaires

Entreprises, PME, établissements d'enseignement et de recherche, organisations sociales, etc.



Wallonie



FÉDÉRATION
WALLONIE-BRUXELLES

Interreg



Cofinancé par
l'Union européenne

Meuse - Rhin (NL - BE - DE)

Calendrier Call 1

1e trimestre 2023

2e trimestre 2023



EBAUCHE

PROJET



Wallonie



FÉDÉRATION
WALLONIE-BRUXELLES

Interreg



Cofinancé par
l'Union européenne

Meuse - Rhin (NL - BE - DE)

Equipes - Programme



Antennes régionales



Wallonie



FÉDÉRATION
WALLONIE-BRUXELLES

Interreg



Cofinancé par
l'Union européenne

Meuse - Rhin (NL - BE - DE)

Antenne Liège



Wallonie



FÉDÉRATION
WALLONIE-BRUXELLES

Interreg



Cofinancé par
l'Union européenne

Meuse - Rhin (NL - BE - DE)

Missions antennes régionales

- Identification de la coopération transfrontalière long terme
- Conseils au développement et aide au montage projet
- Réseau et recherche de partenaires
- Cofinancements régionaux



Wallonie



FÉDÉRATION
WALLONIE-BRUXELLES

Interreg



Cofinancé par
l'Union européenne

Meuse - Rhin (NL - BE - DE)

3. Expérience projet



Elisabeth MASSIN

Chargée de projets internationaux de l'AVIQ



Publics cibles

Développer des solutions de soutien aux publics fragilisés

- Personnes en situation de handicap / dites double diagnostic
- Les proches
- Les professionnel.le.s de l'accompagnement



Wallonie



FÉDÉRATION
WALLONIE-BRUXELLES

Interreg



Cofinancé par
l'Union européenne

Meuse - Rhin (NL - BE - DE)

Défis

- Améliorer l'inclusion, la participation et l'autodétermination des personnes
- Promouvoir une approche centrée sur l'individu
- Accompagner et outiller les proches et professionnel.le.s pouvant-être démuni.e.s
- Contrer les risques d'isolement accrus lors de confinements et les impacts sur le bien-être émotionnel et psychologique
- Assurer la continuité des services de soutien en période de confinement

➤ [Projet CORESIL](#)

➤ [Projet MOBI](#)



Wallonie



FÉDÉRATION
WALLONIE-BRUXELLES

Interreg



Cofinancé par
l'Union européenne

Meuse - Rhin (NL - BE - DE)

Offre



Wallonie



FÉDÉRATION
WALLONIE-BRUXELLES

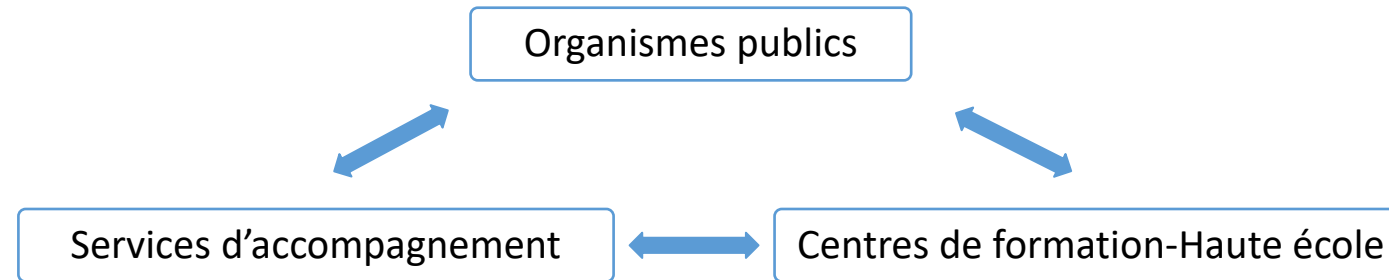
Interreg



Cofinancé par
l'Union européenne

Meuse - Rhin (NL - BE - DE)

Dynamique partenariale



- ✓ Bénéfice des diverses expertises: politiques d'accompagnement, d'organisation du travail, formation
 - ✓ Ouverture à de nouvelles méthodes, pratiques et outils de travail : perspectives élargies, réflexions sur ses pratiques professionnelles
 - ✓ Meilleure connaissance des divers contextes transfrontaliers
 - ✓ Développement d'outils communs
 - ✓ Création d'un réseau professionnel élargi
-
- Compréhension commune des concepts et objectifs du projet
 - Evaluation les avancées du projet
 - Structure des rencontres et échange d'informations



Wallonie



FÉDÉRATION
WALLONIE-BRUXELLES

Interreg



Cofinancé par
l'Union européenne

Meuse - Rhin (NL - BE - DE)

Merci pour votre attention!



SOZIALWERK
AACHENER CHRISTEN



selbstbestimmt.be
Ostbelgien



HOGESCHOOL PXL



Wallonie



FÉDÉRATION
WALLONIE-BRUXELLES

Interreg



Cofinancé par
l'Union européenne

Meuse - Rhin (NL - BE - DE)

4. Restons en contact



axel.noel@liege-interregmeuserhin.eu

cristina.jors@liege-interregmeuserhin.eu

secretariat@liege-interregmeuserhin.eu



liege-interregmeuserhin.eu



Wallonie



FÉDÉRATION
WALLONIE-BRUXELLES

Interreg



Cofinancé par
l'Union européenne

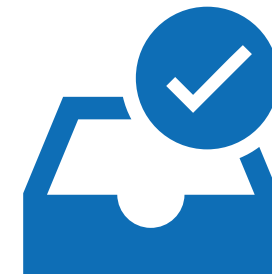
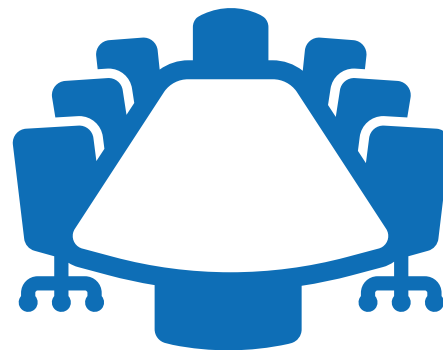
Meuse - Rhin (NL - BE - DE)

4. Restons en contact



Prochain workshop

23/01/2023 « Innovation » à 17h00 RISE (Interface ULiège)



5. Questions et réponses



Wallonie



FÉDÉRATION
WALLONIE-BRUXELLES

Interreg



Cofinancé par
l'Union européenne

Meuse - Rhin (NL - BE - DE)

Impact FWB

**Monsieur Pierre-Yves JEHOLET, Ministre-Président de la
Fédération Wallonie-Bruxelles**



**FÉDÉRATION
WALLONIE-BRUXELLES**

6. Conclusions



Wallonie



FÉDÉRATION
WALLONIE-BRUXELLES

Interreg



Cofinancé par
l'Union européenne

Meuse - Rhin (NL - BE - DE)

7. Networking



Wallonie



FÉDÉRATION
WALLONIE-BRUXELLES



Interreg



Cofinancé par
l'Union européenne

Meuse - Rhin (NL - BE - DE)



Wallonie



FÉDÉRATION
WALLONIE-BRUXELLES